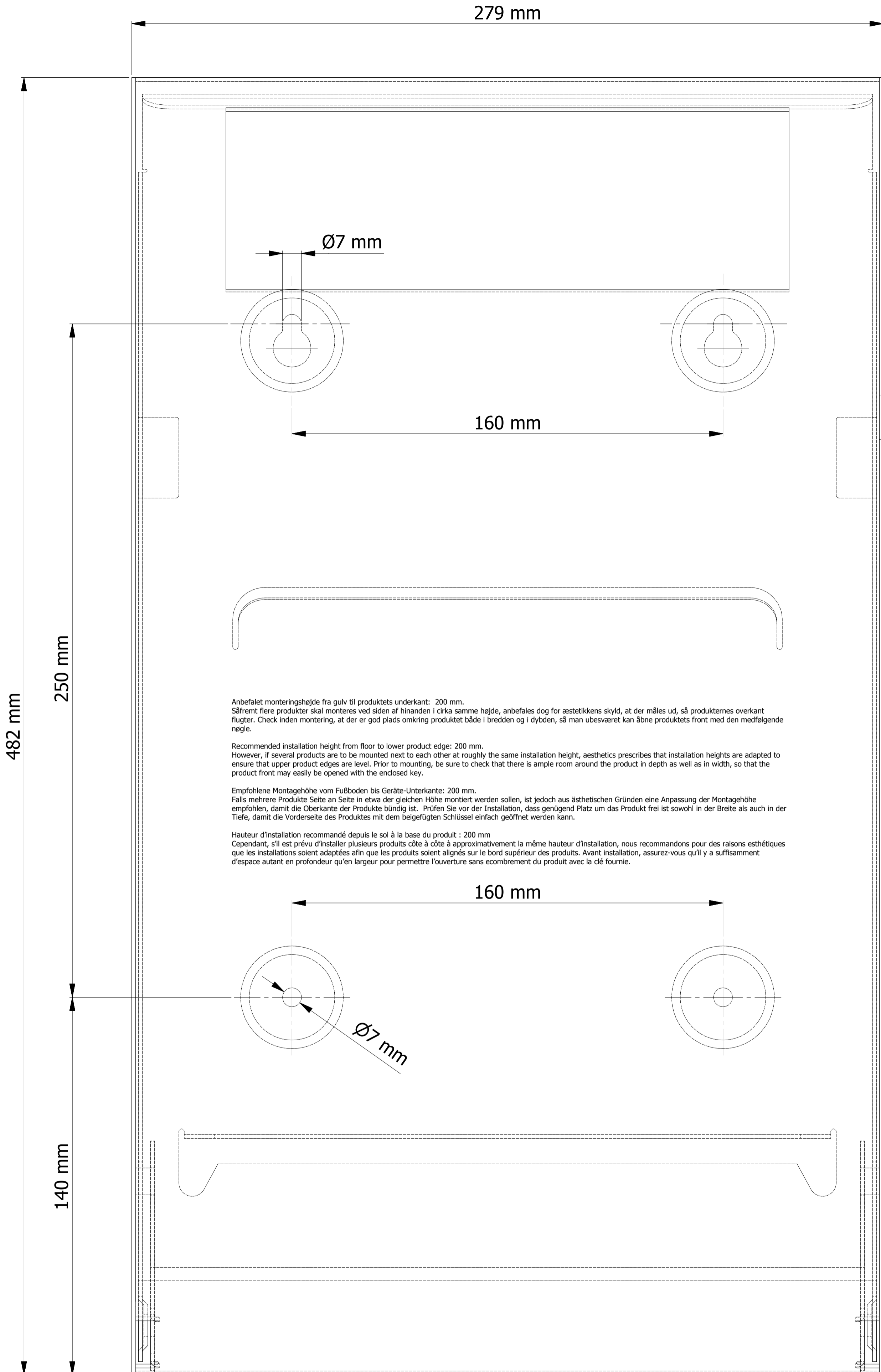


Boreskabelon - vare nr. 283 - OBS: Bemærk format (A2) ved udskrivning
 Mounting template - art. no. 283 - NB: Please check format (A2) when printing
 Bohrschablone - Art. Nr. 283 - NB: Beim Drucken bitte auf Format (A2) achten
 Gabarit - art. no. 283 - Nb : Vérifier le format (A2) pour impression

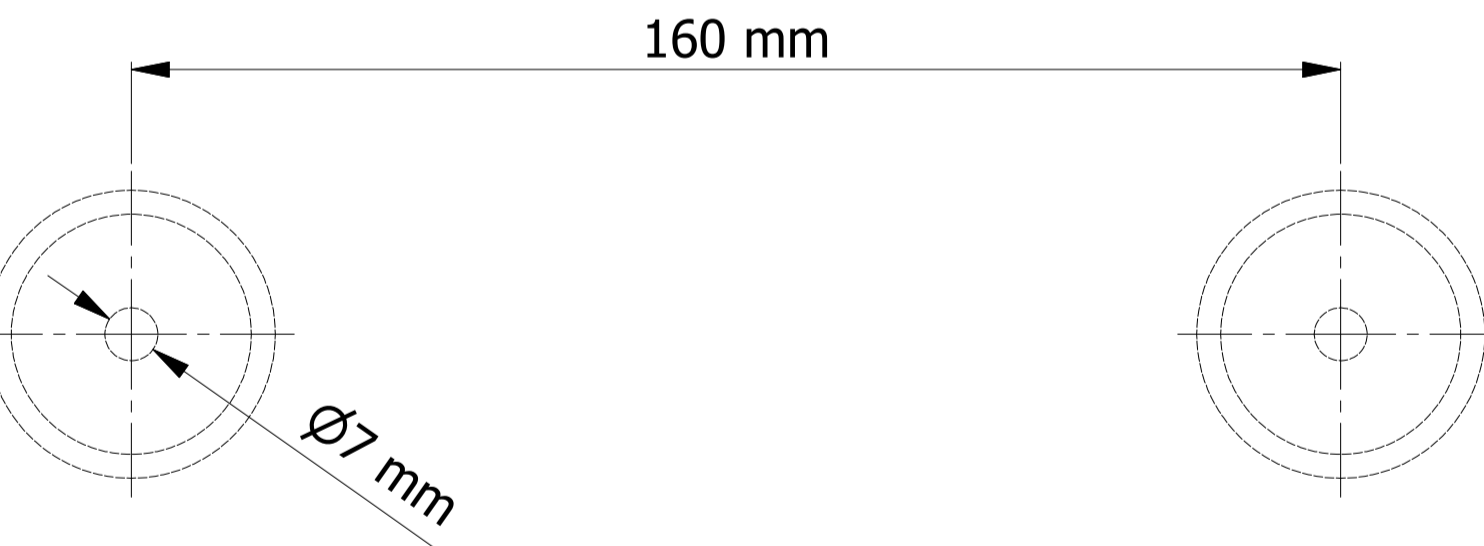


Anbefalet monteringshøjde fra gulv til produktets underkant: 200 mm.
 Såfremt flere produkter skal monteres ved siden af hinanden i cirka samme højde, anbefales dog for æstetikens skyld, at der måles ud, så produkternes overkant flugter. Check inden montering, at der er god plads omkring produktet både i bredden og i dybden, så man ubesværet kan åbne produktets front med den medfølgende nøgle.

Recommended installation height from floor to lower product edge: 200 mm.
 However, if several products are to be mounted next to each other at roughly the same installation height, aesthetics prescribes that installation heights are adapted to ensure that upper product edges are level. Prior to mounting, be sure to check that there is ample room around the product in depth as well as in width, so that the product front may easily be opened with the enclosed key.

Empfohlene Montagehöhe vom Fußboden bis Geräte-Unterkante: 200 mm.
 Falls mehrere Produkte Seite an Seite in etwa der gleichen Höhe montiert werden sollen, ist jedoch aus ästhetischen Gründen eine Anpassung der Montagehöhe empfohlen, damit die Oberkante der Produkte bündig ist. Prüfen Sie vor der Installation, dass genügend Platz um das Produkt frei ist sowohl in der Breite als auch in der Tiefe, damit die Vorderseite des Produktes mit dem beigefügten Schlüssel einfach geöffnet werden kann.

Hauteur d'installation recommandée depuis le sol à la base du produit : 200 mm
 Cependant, s'il est prévu d'installer plusieurs produits côte à côte à approximativement la même hauteur d'installation, nous recommandons pour des raisons esthétiques que les installations soient adaptées afin que les produits soient alignés sur le bord supérieur des produits. Avant installation, assurez-vous qu'il y a suffisamment d'espace autant en profondeur qu'en largeur pour permettre l'ouverture sans encombrement du produit avec la clé fournie.



Anbefalet monteringshøjde fra gulv til produktets underkant: 200 mm.
 Recommended installation height from floor to lower product edge: 200 mm.
 Empfohlene Montagehöhe vom Fußboden bis Geräte-Unterkante: 200 mm.
 Hauteur d'installation recommandée depuis le sol à la base du produit : 200 mm.

